

Modernização da Gestão Pública

Prof. Dr. Milton C. Farias Filho

Analista Legislativo – ALEPA

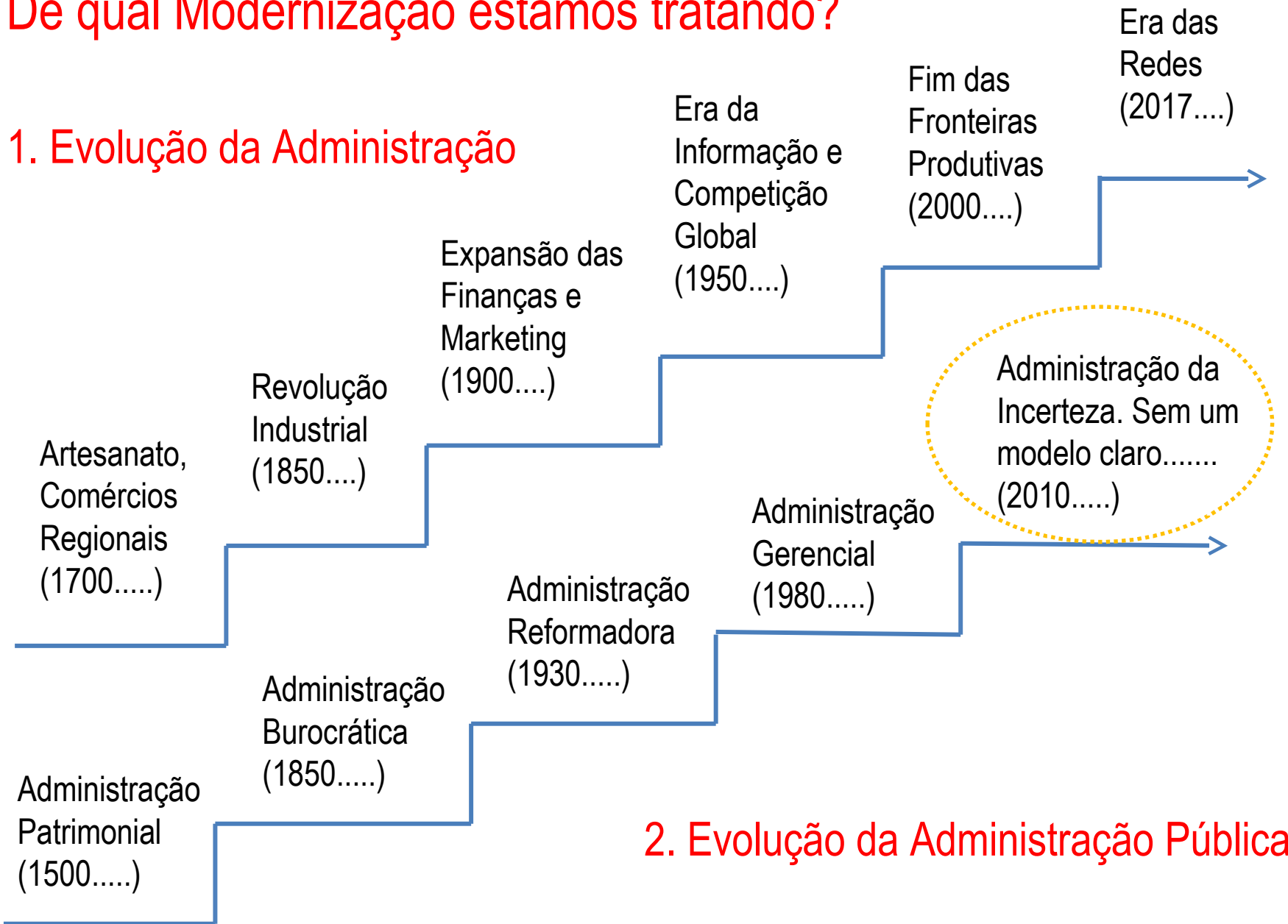
Professor do Mestrado e Doutorado em Administração – UNAMA

Professor do Mestrado e Doutorado em Desenvolvimento Sustentável - NAEA/UFPA

[mcaffarias@gmail.com](mailto:mcffarias@gmail.com)

De qual Modernização estamos tratando?

1. Evolução da Administração



2. Evolução da Administração Pública

De acordo com o Senso Comum, estas são as causas para Gestão Pública não ser Moderna. Você concorda?



Desfazendo alguns mitos e pensando nos desafios atuais e futuros da Gestão Pública

Modernizar significa superar isso?

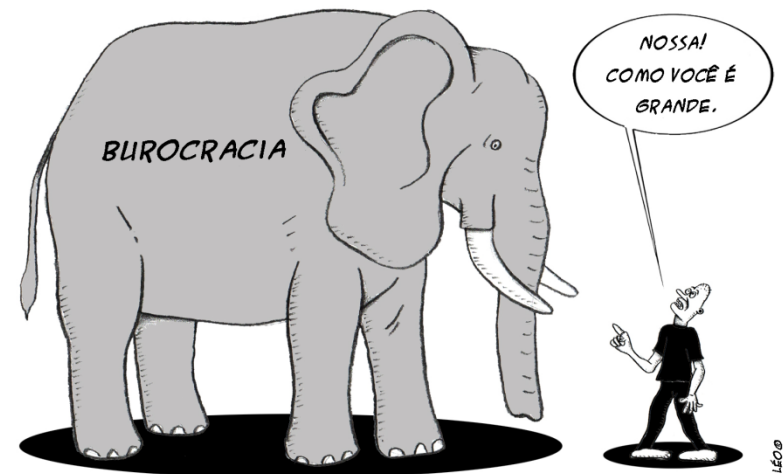
Desfazendo o 1º Mito: Burocracia ≠ Disfunção Burocrática

Burocracia é a arte de converter o fácil em difícil por meio do inútil.

CARLOS PERAZA



MONTE AZUL...



Preconceitos surgem do desconhecimento

“a ignorância não é uma virtude”

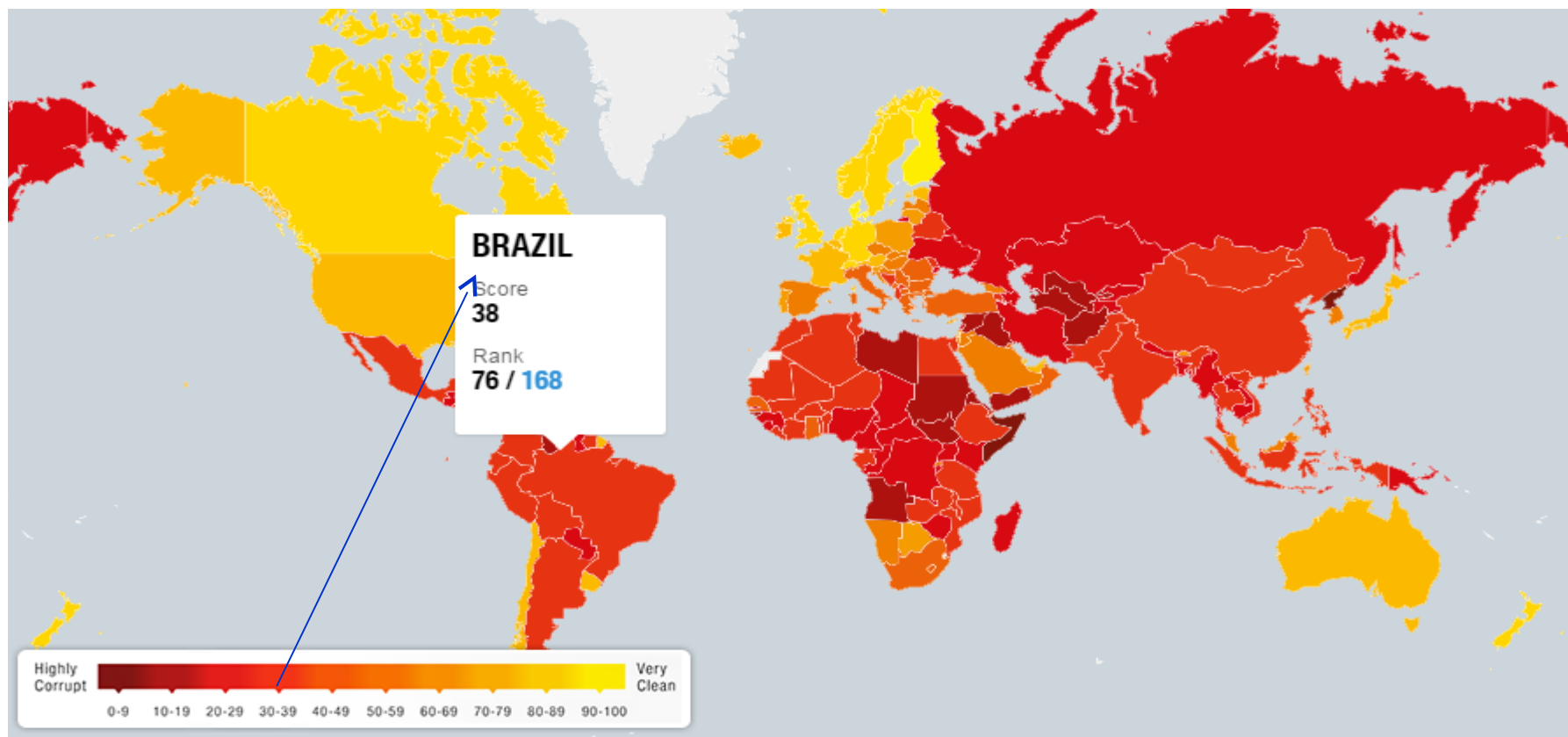
O COLEGA VAI PARTICIPAR DO MOVIMENTO CONTRA A CORRUPÇÃO QUE ESTAMOS ORGANIZANDO?

VOU LEVAR QUANTO?



2º Mito:

Corrupção é um problema ético
Corrupção não está só no governo
O Brasil não é o “país mais corrupto”



3º Mito:

- Atendimento ruim não é exclusividade do serviço público

Pense!!!

VOCÊ SERIA
SEU PRÓPRIO
CLIENTE ?



OS 7 PECADOS NO ATENDIMENTO

- 1 APATIA
- 2 DEMORA
- 3 TRATAMENTO FRIO
- 4 INSENSIBILIDADE
- 5 DESINFORMAÇÃO
- 6 DESRESPEITO
- 7 IGNORÂNCIA

Atendimento Ruim é:

- Ineficiência
- Desperdício
- Ignorância
- Imagem negativa
- etc....

Ética, Direito, Moral, Cidadania... O que isso representa?



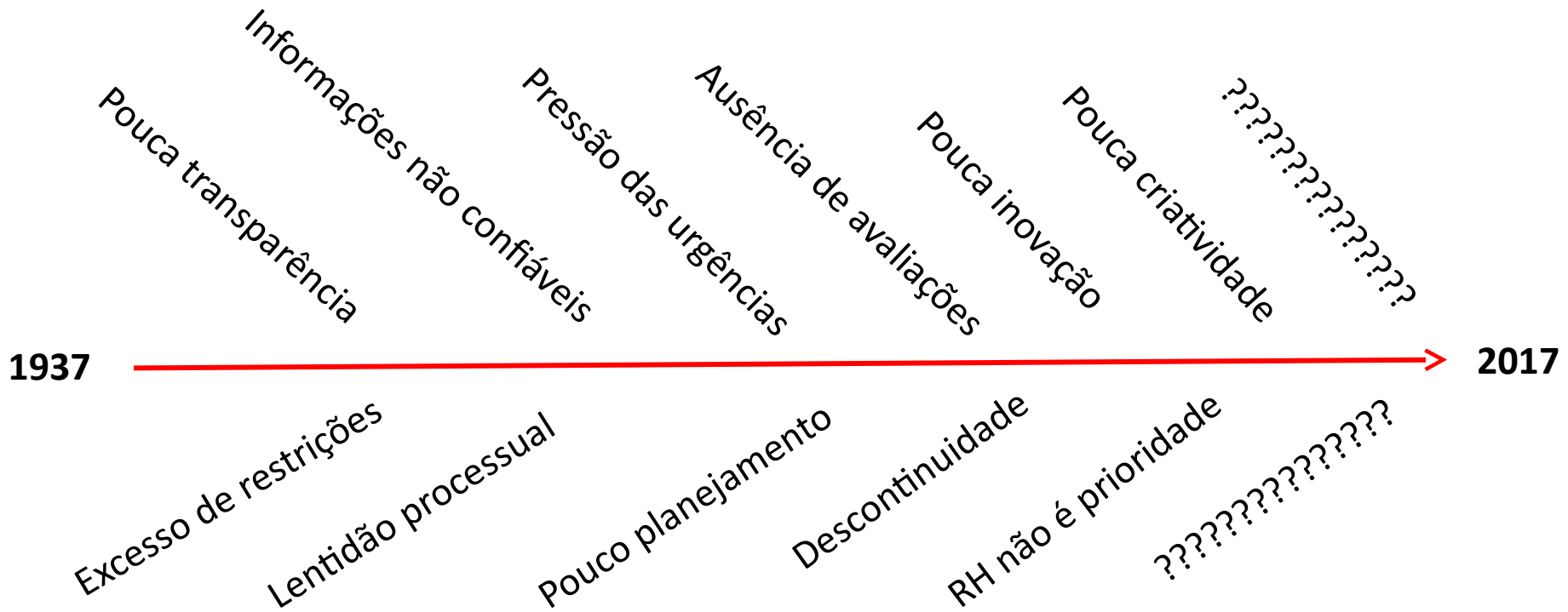
Artigo 331
do Código Penal Brasileiro

Desacatar funcionário público
no exercício da função
ou em razão dela:

Pena - detenção
de seis meses a dois anos ou multa



Problemas nem sempre visíveis na Gestão Pública



Como modernizar?

Por onde começar?

Qual o papel do servidor?

Qual a função dos sindicatos de servidores?

O que o usuário de serviços públicos pode fazer?

Quais estratégias gestores devem adotar?

Desafios da Modernização na Gestão Pública



Evolução da
Forma de Trabalho



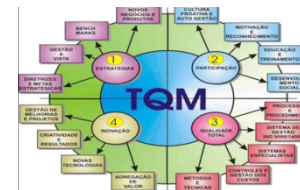
Evolução do
Ambiente de
Trabalho

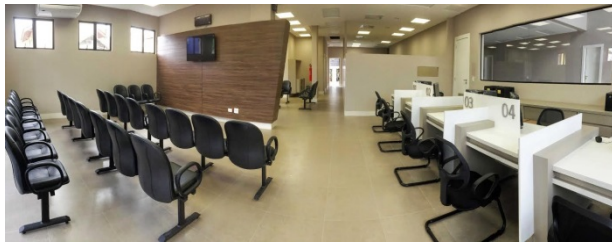


Mudanças na
Carreira



Novos
Modelos de
Gestão





Não basta modernizar o ambiente!



Não basta modernizar os equipamentos!



Não basta modernizar processos!



Modelos de gestão inadequados

Treinamentos deslocados

Ideias fora do lugar

Métodos inovadores

Tudo isso, isoladamente, não resolve!!!



Por onde começar?

- Identificar uma unidade crítica (setor, secretaria...).
- Montar equipe interdisciplinar.
- Buscar apoio (universidade, especialistas....).
- Fazer mapeamento de processos.

Como se fazia?

Quem fazia?

Quanto se fazia?

Para quem se fazia?

Com o que se fazia?

Onde estávamos?

Como éramos vistos?

Pensar

Discutir

Decidir

Executar

Avaliar

Como se precisa fazer?

Quem vai fazer?

Quanto se precisa fazer?

Para quem se faz agora?

Com o que vai se fazer?

Onde queremos chegar?

Como queremos ser vistos?

Ontem.....Hoje.....Amanhã